

MAI 2008

¶¶ Samedi 17 et dim. 18 mai 2008 – Week-end

Animation : Solange GROSDENIS

Sur réservation avant le 15 avril

Visite du musée Gantner, jardin et parc animalier (près de Belfort, le dimanche) et sortie dans le Parc Naturel Régional du Ballon des Vosges (samedi).

Prévoir l'hébergement (8,50 € la nuitée) et le tarif d'entrée du musée (6 €, gratuit pour les -12 ans)



JUIN 2008

¶¶ Dimanche 1^{er} juin 2008 – Journée ☉

Animation : Solange GROSDENIS & Gaëlle NAUCHE

Visite du jardin des teinturiers à Flavigny-sur-Ozerain le matin puis sortie botanique, découverte de la flore et des paysages de l'Auxois l'après-midi.

Prévoir le tarif d'entrée du jardin et de bonnes chaussures pour la petite promenade.

¶¶ Dimanche 8 juin 2008 – Journée

Coordination : Fabrice TROUSSARD

Rencontre avec l'association « le Jardin des Cornouillers » à Charmoy-les-Blaisy. Balade le matin de 8 h à 12 h 30. Casse-croûte réalisé par l'association. Après-midi : échanges de savoirs entre participants.

Prévoir 5 € de participation aux frais de repas.

☉ pensez à votre pique-nique, ¶¶ sortie/randonnée, ¶ conférence

NOS SPÉCIFICITÉS

Sorties découvertes, conférences-projections sur des thèmes variés : faune-flore, milieux naturels, paysages, architecture, histoire... Ces manifestations sont **tout public**.

Élaboration d'une revue **semestrielle** : **La Feuille** qui présente la synthèse des sorties réalisées et sert de lien entre les adhérents.

Mise en place d'**ateliers de découverte** de la nature auprès du **jeune public** selon la demande et nos disponibilités.

Baguage de **chouettes hulottes** avec l'association « la Choue », repérage et suivi des chouettes hulottes de l'agglomération dijonnaise.

MODALITÉS ET INSCRIPTIONS AUX SORTIES

Sorties lointaines : les coûts indiqués tiennent compte du nombre maximum de participants. Si le groupe est moins important, un surcoût sera à prévoir pour chacun !

Nous vous demandons de respecter impérativement les dates limites d'inscription afin que la MNP puisse tenir ses engagements auprès des animateurs et organismes prestataires. Toute inscription au-delà de la date ne sera pas retenue ! Joindre le paiement avec votre coupon d'inscription, encaissement 10 jours avant le départ prévu.

Sorties	Adhérents : gratuit Non adhérents : 2,5 € / ½ journée 5 € / journée
Déplacements (Covoiturage recommandé)	En voiture particulière. Pour le covoiturage, un regroupement a lieu avant chaque sortie devant le Centre Municipal des Associations. Tarif indicatif de 0,21 € du km/véhicule
Soirées	Adhérents, enfants -12ans : gratuites Non adhérents : 2 € Les samedis indiqués à 17h30 au Centre Municipal des Associations, 2 rue des Corroyeurs, à Dijon (près de la place du 1er Mai, face à l'ANPE).
Permanences	Assurées le jeudi de 9h00 à 11h30 au Centre Municipal des Associations (bureaux 515 et 514), à Dijon.

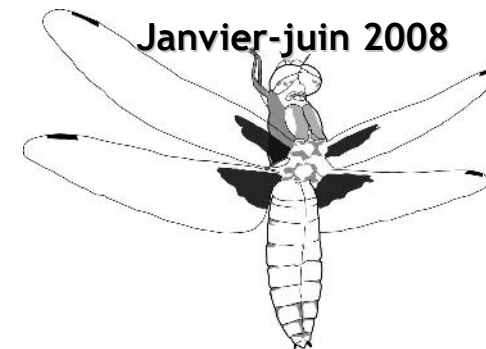
Imprimé par nos soins - Ne pas jeter sur la voie publique

Le calendrier

des animations

de la Maison de la Nature
et du Paysage de Côte-d'Or

Janvier-juin 2008



*Sensibiliser, former et informer le public à la
découverte de l'environnement et du paysage
Vulgariser, partager les connaissances
scientifiques*



Centre Municipal des Associations - Boîte M6
2 rue des Corroyeurs - 21000 DIJON
Téléphone : 03.80.41.01.90
Courriel : maisonnaturepaysage@wanadoo.fr

site web : <http://maisonnaturepaysage21.ifrance.com>

Association loi 1901 agréée « éducation populaire »

Responsable calendrier : S. Grosdenis / © Mise en page & illustrations : J.-L. Duret, G. Nauche / janv. 2008 - v.2.

date limite inscription : 17-04-08

Coût : 8,50 € (nuitée gîte
d'étape / personne)

Nom-prénom / adresse :

Courriel :

①

Nbre de participants :

dont adhérents MNP:

 Viendra avec sa voiture

nombre de places :

 je joins le paiement

2008

J'adhère ou réadhère

à la *Maison de la Nature et du Paysage*
et je verse la somme de : 12 € : adhésion étudiant,
demandeur d'emploi (justificatif) 20 € : adhésion simple 35 € : adhésion couple/famille
(enfants : moins de 18 ans)

(cocher la case correspondante)

Nom :

Prénom :

Adresse :

Commune :

Code postal :

N° tél. :

Email (facultatif) :

Remarques :

JANVIER 2008

📅 **Samedi 19 janv. 2008** – 17h30 - 19h30

Animation : Vincent GILLET

La Provence en diaporama : seconde partie.

📅 **Samedi 26 janv. 2008** – 17h30 - 19h30

Animation : Jean-Luc DURET

Soirée-conférence sur les libellules de Côte-d'Or.
Inventaire, répartition et perspectives (synthèse de quatre
années de prospections).

FÉVRIER 2008

📅 **Samedi 2 février 2008** – 14h00 - 18h00

Coordination : CA

Assemblée générale. Après les traditionnels bilans,
quelques réjouissances avec les élections des nouveaux
membres du Conseil d'Administration et les échanges
autour du pot de l'amitié. Chacun est invité à faire
partager, comme à l'accoutumée, ses savoir-faire
culinaires...👥 **Dimanche 10 février 2008** – Après-midi

Animation : Philippe COULON

A la découverte des arbres en hiver. Comment distinguer
les différentes espèces avec les bourgeons et les écorces.
Petite promenade instructive à Dijon, autour du Parc de la
Colombière et de l'Ouche vers Longvic.

MARS 2008

📅 **1^{er} & 2 mars 2008** – JournéesCoordination : Solange GROSDENIS & Gaëlle NAUCHE /
Organisateur : Michel BAILLYPassez nous voir ! Tenue du stand de la Maison de la
Nature et du Paysage au deuxième salon de la
photographie animalière du Val de Saône. Salle
communale de Saint-Jean-de-Losne. A ne manquer sous
aucun prétexte : des expositions des réalisations de
passionnés de la photographie et de la nature.📅 **Samedi 8 mars 2008** – 17h30 - 19h45

Animation : Philippe COULON

Diaporama sur le thème des racines.

📅 **Samedi 29 mars 2008** – 17h30 - 19h45

Animation : Philippe COULON / Gaëlle NAUCHE

Une conférence pour (essayer !) de tout savoir sur les
plantes envahissantes...

AVRIL 2008

👥 **Dimanche 20 avril 2008** – 7h00 - 12h00

Animation : Gérard OLIVIER (Aile Brisée)

Matinée-concert : initiation à la reconnaissance des
chants d'oiseaux avec un spécialiste de la question.👥 **Dimanche 27 avril 2008** – Journée 📍Animation : M^{me} & M. DELBASSESortie découverte de la flore de la Réserve Naturelle
de la Combe Lavaux-Jean ROLAND.📍 pensez à votre pique-nique, 👥 sortie/randonnée,
📅 conférence